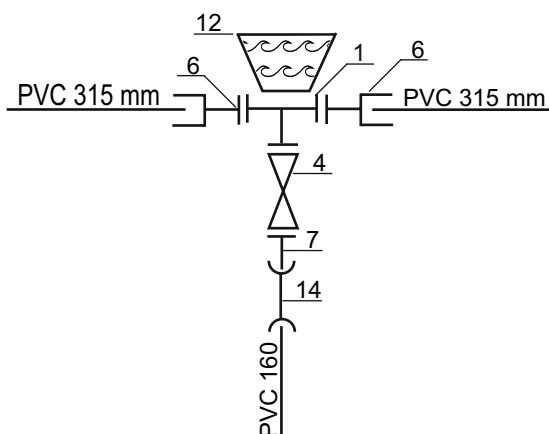
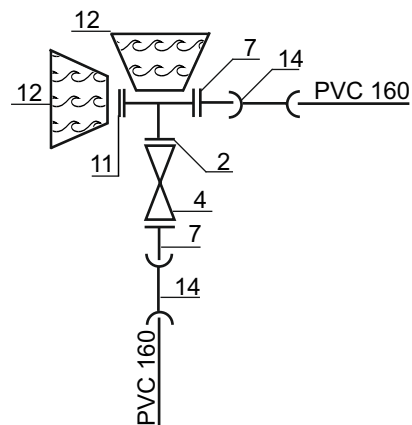
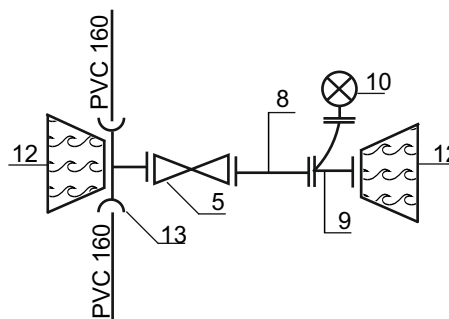
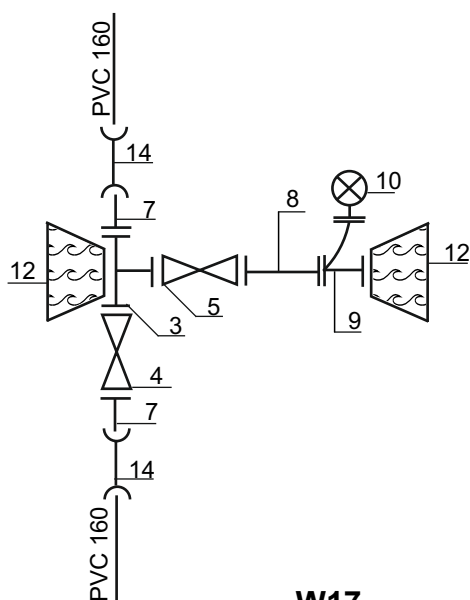
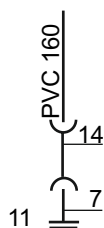


**W1****W7**

**W2Hn1, W3Hn2, W4Hn3, W5Hn4, W6Hn5, W8Hn6, W9Hn7  
W10Hn8, W11Hn9, W13Hn11, W14Hn12, W15Hn13, W16Hn14**

**W12Hn10****W17**

Lp	ozn	wyszczególnienie	ilość
1	T	trójnik kołnierzowy Dn 300/150	1
2	T	trójnik kołnierzowy Dn 150/150	1
3	T	trójnik kołnierzowy Dn 150/80	1
4	Z	zasuwa miękkouszczelniająca długa Dn 150	3
5	Z	zasuwa miękkouszczelniająca krótka Dn 80	14
6	RK	łącznik rurowo kołnierzowy Dn 300	2
7	FW	króciec jednokołnierzowy Dn 150	6
8	FF	króciec dwukołnierzowy Dn 80 l=500mm	14
9	N80	kolano ze stopką	14
10	Hn	hydrant nadziemny Dn80/1800	14
11	X	kołnierz ślepy Dn150	2
12		blok oporowy	31
13	Tbk	trójnik PVC-U ANP z luźnym koł.160/80	13
14	MMW	nasuwka PCV 110+łuki+ewnt. trójnik PVC-U	20
15		łuk PVC-U 11 st.	1
16		łuk PVC-U 22 st.	2
17		łuk PVC-U 45 st.	1
18		łuk PVC-U 90 st.	3

NAZWA OBIEKTU	Rozdzielcza sieć wodociągowa w rejonie działki nr 169 w Niechłodzie			
ADRES INWESTOR	Niechłód gmina Święciechowa Gmina Święciechowa ul. Ułańska 4, 64-115 Święciechowa			
PRZEDMIOT RYSUNKU	Schematy węzłów wodociągowych			Skala
DATA: XI/2014	Imię i nazwisko	Nr uprawnień	Podpis	Nr rys.
Projektant	mgr inż. Stanisław Kłosiński	WKP/0271/PWOS/06 spec. instalacje sanitarne		8
Projektant	inż. Andrzej Kielański	888/86/Lo spec. wodno-melioracyjna		