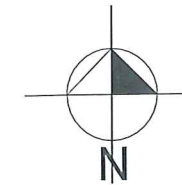
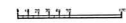


MIEJSCOWY PLAN ZAGOSPODAROWANIA PRZESTRZENNEGO WSCHODNIEJ CZĘŚCI GMINY ŚWIĘCIECHOWA - REJON GRANICY Z MIASTEM LESZNO, GMINĄ LIPNO I PLANOWANEGO GŁÓWNEGO WĘZŁA DROGI EKSPRESOWEJ - S5

SKALA 1: 1000



LEGENDA

OBOWIAZUJĄCE USTALENIA PLANU:

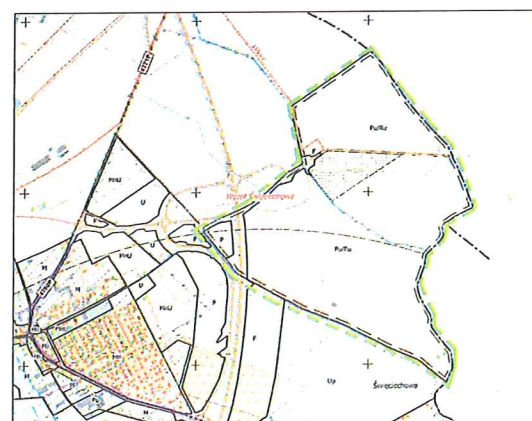
- granica terenu objętego planem,
- linie rozgraniczające tereny o różnym przeznaczeniu i różnych zasadach zagospodarowania,
- nieprzekraczalne linie zabudowy,
- granice terenu położonego w strefie "W" ochrony zewidencjonowanych stanowisk archeologicznych,
- stanowisko archeologiczne Święciechowa St. 49 AZP 64-24/58,
- Pu** tereny przeznaczone pod zabudowę produkcyjną, składów i magazynów oraz pod zabudowę usługową,
- P** teren przeznaczony pod zabudowę produkcyjną, składów i magazynów,
- Ru** tereny lokalizacji obiektów produkcyjnych, składów i magazynów związanych i przeznaczonych tylko i wyłącznie do celów produkcji rolniczej oraz przetwórstwa rolno-spożywczego wraz z urządzeniami służącymi do przechowywania i magazynowania produktów rolniczych,
- KDS** teren drogi ekspresowej S5,
- KDZ** teren drogi zbiorczej,
- KDL** teren drogi lokalnej,
- KDD** teren drogi dojazdowej,
- KDW** teren drogi wewnętrznej,
- RE** teren upraw polowych z dopuszczeniem infrastruktury technicznej, elektroenergetycznej,
- EE** teren infrastruktury technicznej i elektroenergetycznej,
- WS** teren rowu melioracyjnego

OZNACZENIA O CHARAKTERZE INFORMACYJNYM:

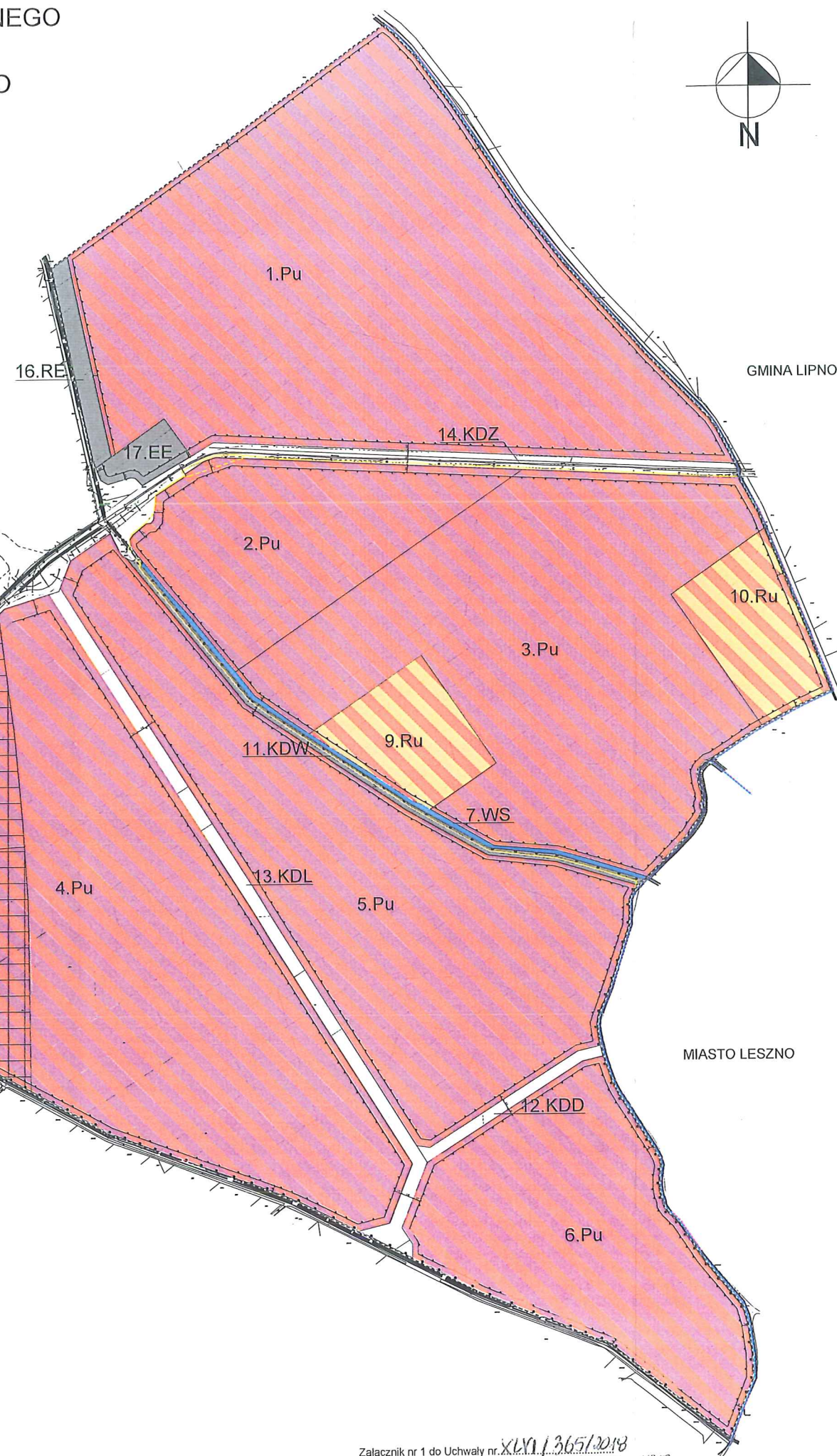
- granice administracyjne,
- gazociąg istniejący,
- gazociąg projektowany,
- zasięg uciążliwości drogi ekspresowej S-5,
- Teren objęty planem położony jest w sąsiedztwie na obszarze głównego zbiornika wód podziemnych (GZWP-305).

FRAGMENT STUDIUM UWARUNKWAŃ I KIERUNKÓW ZAGOSPODAROWANIA PRZESTRZENNEGO GMINY ŚWIĘCIECHOWA

- | | |
|--|--|
| <ul style="list-style-type: none"> ROWY MELIORACYJNE UPRAWY ROLNE W TYM TRAWIE DRUGI WZRAZ Z INFRASTRUKTURĄ POWATOWE GRANICE POWIERZCHNI OGRANICZAJĄCE WYSOKOŚĆ ZABUDOWY KRAJOWE ZABEZPIECZAJĄCE POLA WOLÓW (ZEWNIĘTRZNA I WĘWĘTRZNA) PLANOWANY OBSZAR RODNIEJSCZENIA URZĄDZEN WYTWARZAJĄCYCH ENERGIĘ Z GŁOŚNICY POW. 100 KW WRAZ ZE STREFĄ DOCHOWA PROJEKTOWANIE DROGI GMINNE TERENY ZWARTYCH STRUKTUR FUNKCJONALNO-PRZESTRZENNYCH JEDNOSTEK OSADNICZYCH - PREFEROWANE DO ROZWOJU TERENY WIELOFUNKCYJNEJ ZABUDOWY WIELKIEJ O WYDAJCEJ FUNKCJI MIESZKANIOWEJ TERENY ZABUDOWY MIESZKANIOWEJ O DOMINUJĄCEJ ZABUDOWIE JEDNORÓDNEJ | <ul style="list-style-type: none"> MUJ TERENY ZABUDOWY MIESZKANIOWEJ O DOMINUJĄCEJ ZABUDOWIE JEDNORÓDNEJ (MIESZKANIOWO-USŁUGOWEJ) Ru TERENY O WYDAJCEJ FUNKCJI OBSŁUGI ROLNICTWA W GOSPODARSTWACH ROLNICZYCH, HODOWLANIACH I OPIEKARSTWACH U TERENY ZABUDOWY USŁUGOWEJ Uu TERENY O WYDAJCEJ FUNKCJI USŁUGOWEJ ORAZ ZABUDOWY PRODUKCYJNEJ, SKŁADÓW I MAGAZYNÓW P TERENY O WYDAJCEJ FUNKCJI PRODUKCYJNEJ, SKŁADÓW I MAGAZYNÓW Pu TERENY O WYDAJCEJ FUNKCJI PRODUKCYJNEJ, SKŁADÓW I MAGAZYNÓW ORAZ ZABUDOWY USŁUGOWEJ RE TERENY INFRASTRUKTURY TECHNICZNEJ, ELEKTROENERGETYCZNEJ EE TERENY INFRASTRUKTURY TECHNICZNEJ, ELEKTROENERGETYCZNEJ WS TERENY WIELOFUNKCYJNEJ ZABUDOWY WIELKIEJ O WYDAJCEJ FUNKCJI MIESZKANIOWEJ M TERENY WIELOFUNKCYJNEJ ZABUDOWY WIELKIEJ O WYDAJCEJ FUNKCJI MIESZKANIOWEJ Mu TERENY ZABUDOWY MIESZKANIOWEJ O DOMINUJĄCEJ ZABUDOWIE JEDNORÓDNEJ |
|--|--|



WZROST PROJEKTOWY
mgr inż. WŁ. JERZY BOJAŃSKI, UPR. NR 1116/04
mgr MARIUSZ DOBROCH
mgr WAREK KANISZ
ROK 2017



Załącznik nr 1 do Uchwały nr XLVI/1365/2018
Rady Gminy Święciechowa z dnia 11.12.2018 r.

PRZEWODNICZĄCY
RADY GMINY
Jan Dylka