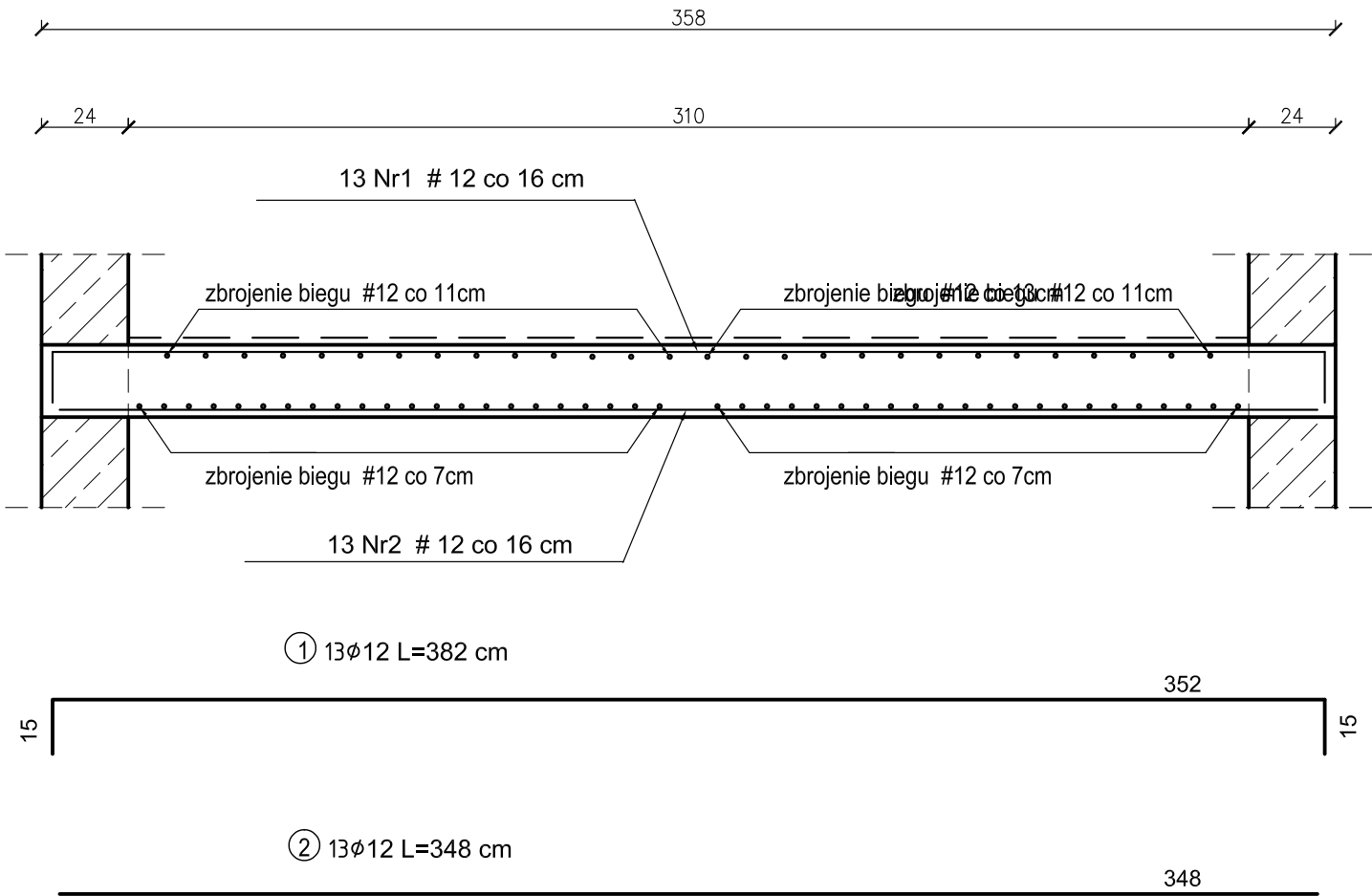


SPOCZNIK SP-2 1szt.



BETON B30 (C25/30)
STAL A-III (34GS)
A-I (St3S)
Otulina zbrojenia 3cm
Przyjęto okładzinę o łącznej grubości 2 cm

ZESTAWIENIE STALI ZBROJENIOWEJ							
POZ.	NR PRĘTA	Ø [mm]	DŁUGOŚĆ [m]	ILOŚĆ			DŁ. [m]
				PRĘTÓW	x POZ.	RAZEM	A-IIIIN
							Ø12
Poz. SP-2- Spocznik - 1 szt.							
SP-2	1	12	3,82	13	1	13	49,66
	2	12	3,48	13	1	13	45,24
DŁUGOŚĆ RAZEM [m]							94,90
MASA JEDNOSTKOWA [kg/m]							0,888
MASA [kg]							84,27
MASA CAŁKOWITA [kg]							84,27

- 1) Opis kształtu pręta: PN-EN ISO 3766 metoda B (osiowo)
2) Opis długości haka: gabarytowy
3) Długość pręta L: suma wymiarów osiowych

SPOCZNIK SP-2
SKALA 1:20

<div>JEDNOSTKA PROJEKTOWA</div> <div>PRZEDSIĘBIORSTWO BUDOWLANE TEMPUS SP. Z O.O.</div> <div>LASOCICE, ul. SZKOLNA 16</div> <div>64-100 LESZNO</div> <div>NIP 697-22-25-959</div> <div>e-mail: tempus@tempus.pl</div> <div>www.tempus.pl</div> <div>TEMPUS</div>			
<div>INWESTYCJA</div> <div>ROZBUDOWA Z PRZEBUDOWĄ BUDYNKU SZKOŁY</div> <div>PODSTAWOWEJ W LASOCICACH- PROJEKT ZAMIENNY</div> <div>Działka nr 319/8</div> <div>Lasocice, ul. Szkolna 13</div>			
<div>INWESTOR</div> <div>Gmina Świąciechowa</div> <div>ul. Ułańska 4</div> <div>64-115 Świąciechowa</div>			
<div>NAZWA RYSUNKU</div> <div>SPOCZNIK SP-2</div>			
<div>Niniejszy projekt jest chroniony prawem autorskim.</div> <div>Przedsiębiorstwo Budowlane TEMPUS Sp. z o.o., zgodnie z Ustawą z dnia 4 lutego 1994 r. o prawie autorskim i prawach pokrewnych, zastrzega sobie prawa autorskie i zakazuje bez jego wiedzy i zgody powielania i wykorzystywania tego projektu do celów niezgodnych z jego przeznaczeniem.</div>			
PROJEKTANT KONSTRUKCJA	inż. TOMASZ KACZMAREK Uprawnienia nr WK/P.0279/PWOK/09 w specjalności konstrukcyjnej		SKALA 1:20
SPRAWDZAJĄCY KONSTRUKCJA	mgr inż. JAKUB RZEŹNICZAK Uprawnienia nr 362/82/Lo w specjalności konstrukcyjnej		NR RYS. K-24
ASYSTENT PROJEKTANTA, OPRACOWAŁ	inż. KAJA SPYCHAŁA inż. MACIEJ MASZTALERZ		STRONA 57
DATA OPRACOWANIA PAŹDZIERNIK 2022		BRANŻA KONSTRUKCJA	