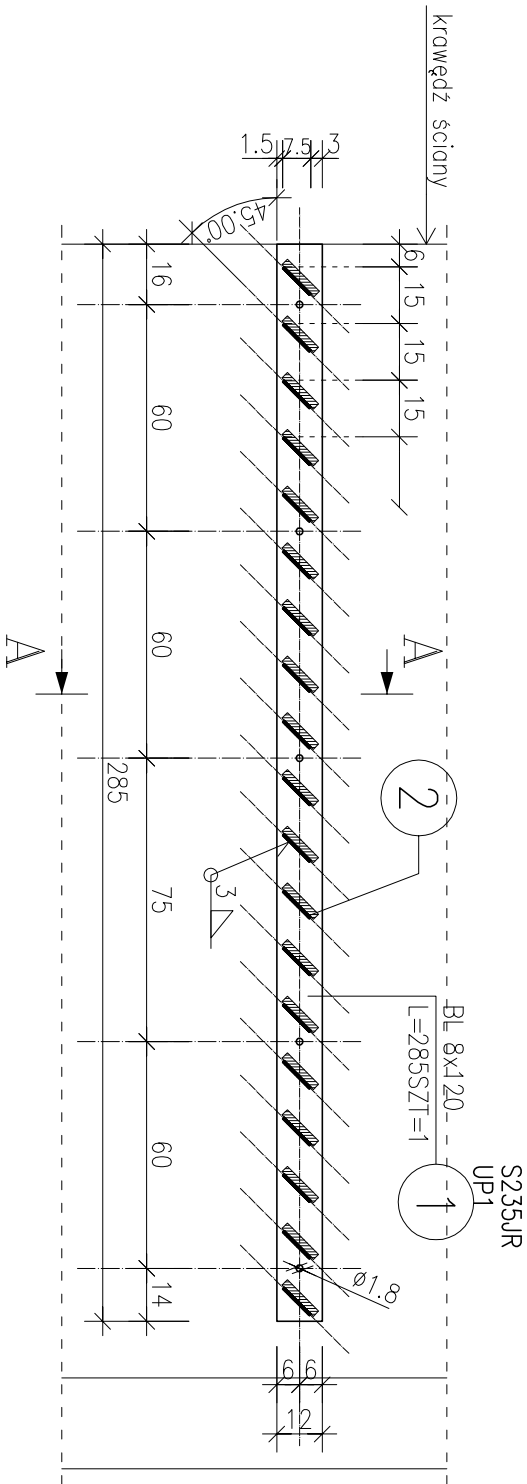


KONSTRUKCJA PERGOLI POZYCJA UP1

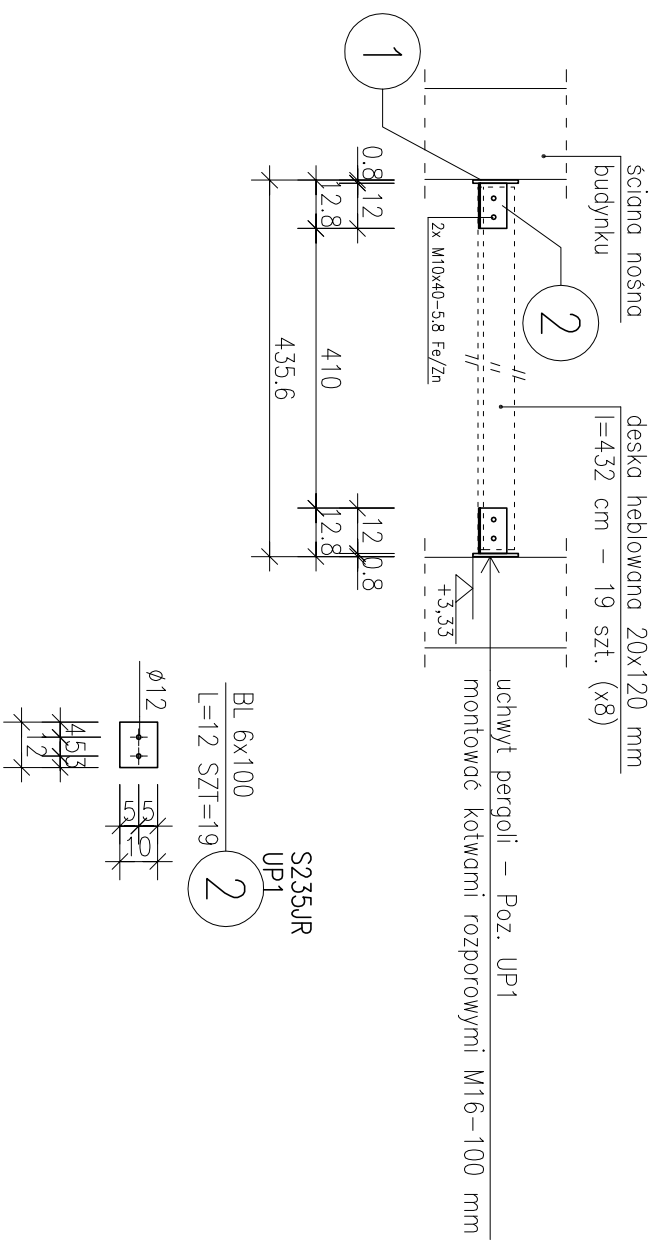
SKALA 1:20

–wykonać: 16 szt.



PRZEMKÓJ A-A

SKALA 1:20



UWAGA:

Elementy stalowe ocynkować ogniowo.

sta1 S235JR;

- grubość spoin nieznaczonych $a=3,0$ mm; $l=\max$.

drewno kl. C24

Wszystkie elementy drewniane zabezpieczyć preparatami do konserwacji zewnętrznych elementów drewnianych.

PROJEKT WYKONAWCZY

ZESTAWIENIE STALI													
POZ.	NUMER ELEMENTU	NAZWA ELEMENTU	DŁUGOŚĆ [mm]	GATUNEK STALI	LICZBA SZTUK	DŁ. RAZEM [m]	MAŚA JEDN [kg/m]	MAŚA 1 ELEM [kg]	MAŚA RAZEM [kg]	POLE JEDN [m ² /m]	POLE 1 ELEM [m ²]	POLE RAZEM [m ²]	UWAGI
UP1	1	BL 8x120	2850,0	S235JR	1	2,85	7,54	21,48	21,48	0,26	0,73	0,73	
UP1	2	BL 6x100	120,0	S235JR	19	2,28	4,71	0,57	10,74	0,21	0,03	0,48	
OGÓŁEM									32,22			1,21	
NADDATEK NA SPOINY: 1%									0,32			0,01	
NADDATEK NA NIERÓWNOŚCI: 1%									0,32			0,01	
NADDATEK NA ELEM. DODATK.: 1%									0,32			0,01	
RAZEM:									33,18			1,24	
WYKONAĆ: x 16									530,88			19,84	
wykonać 8x lewy i 8x prawy względem NR2													

OBIEKT:	BUDOWA PRZEDSZKOLA W ŚWIECIECHOWIE		
INWESTOR:	Gmina Świeciechowa ul. Ułańska 4; 64-115 Świeciechowa		
LOKALIZACJA:	ul. Strzelecka; Świeciechowa działka nr ewid: 1193/2; obręb: 0011 Świeciechowa		
KONSTRUKCJA PROJEKTOWAŁ:	mgr inż. Marcin Donke upr. nr WKP/0038/P00K/07 w spec. konstrukcyjno-budowlanej		Podpis:
TYTUŁ RYSUNKU:	ELEMENTY PERGOLI DREWNIANYCH; POZYCJA UP1		NR RYS. 49/W
DATA:	październik 2016	SKALA: 1:20	STRONA: