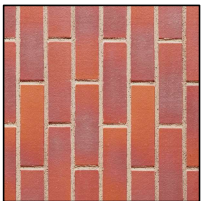


Płytki klinkierowe np. firmy Wienerberger kolor Polaris o gładkim liście



Płytki klinkierowe np. firmy Wienerberger kolor Oderland o gładkim liście



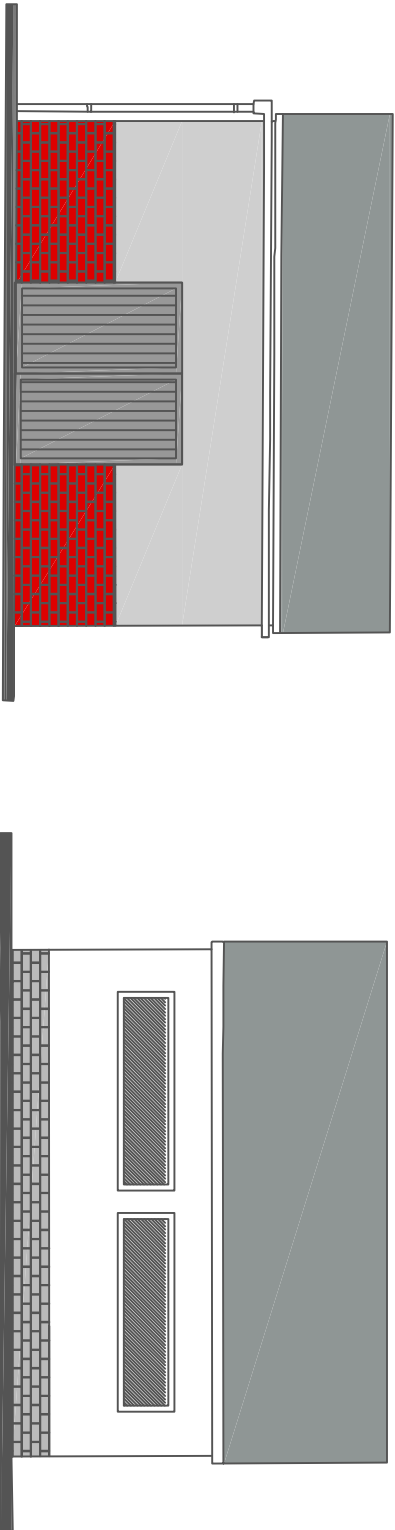
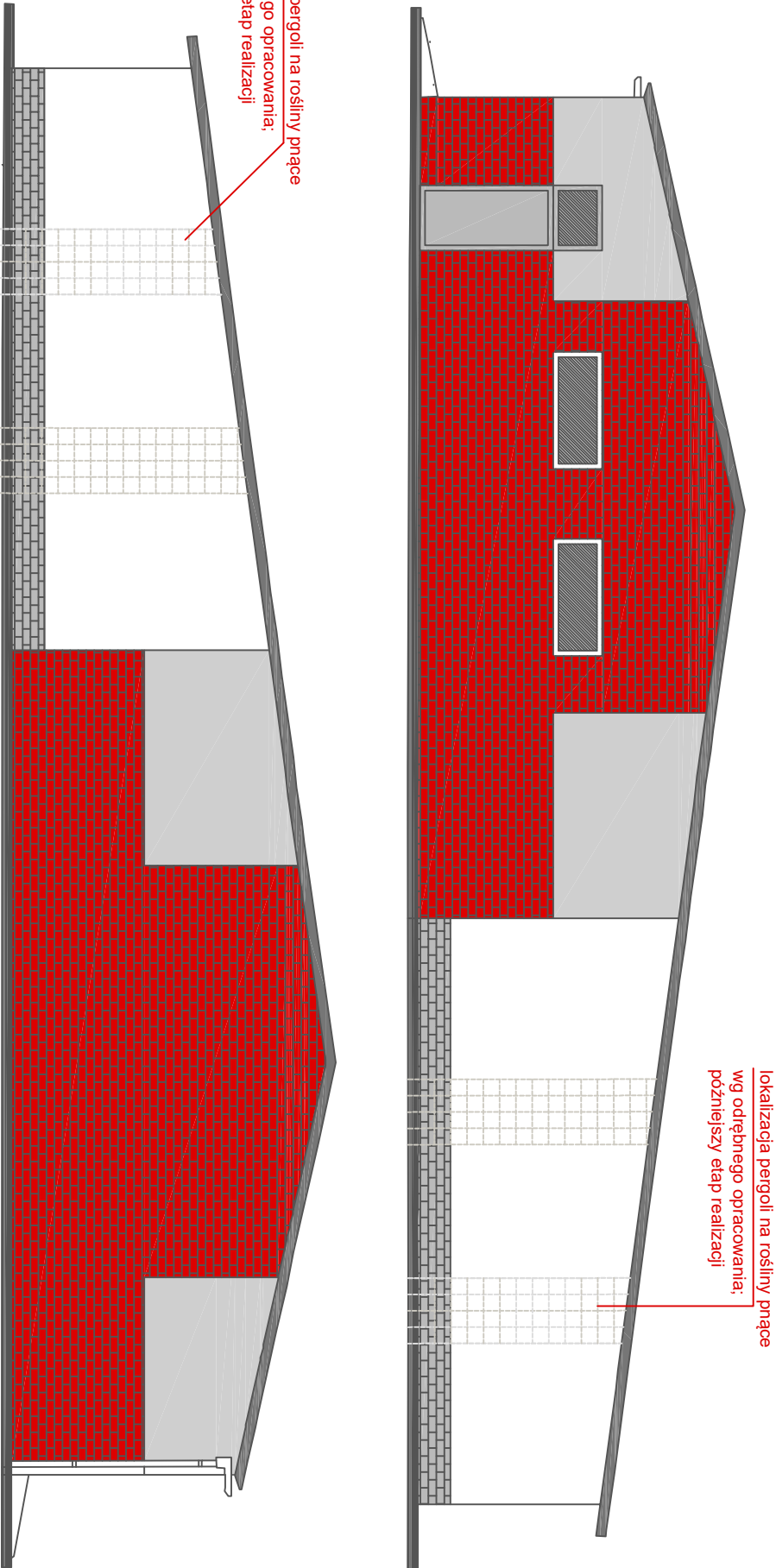
tynk mineralny np. firmy Baumit nanoporTop w kolorze 0877 według wzornika Baumit.



tynk mineralny np. firmy Baumit nanoporTop w kolorze białym.



Blacha trapezowa w kolorze RAL 7042.



<div>SMARTINVEST</div> <div>OBSŁUGA INWESTYCJI</div> <div>ul. Ułańska 1a, 64-115 Świąciechowa</div> <div>tel. / fax. 065 529 80 43 mail: info@martinvest.pl</div>				
INWESTOR:	Gmina Świąciechowa ul. Ułańska 4, 64-115 Świąciechowa			
TEMAT:	BUDOWA WRAZ Z PRZEBUDOWĄ OBIEKTÓW ZAGOSPODAROWANIA PLAŻY W GOŁANICACH			
RYSUNEK:	Elewacje - budynek modernizowany			SKALA: 1:100
ADRES INWESTYCJI:	Gołanice, ul Parkowa 6 działka nr. ewid.350			
KONSTRUKCJA	Piotr Jaroszczyk upr. proj. WK/P/0187/POOK/06			
ARCHITEKTURA	T.B. ANDRZEJ TOMCZYK upr. proj. 1371/90/Lo do proj. w spec. arch. i konst.-bud.			
ASYSTENT:	Maciej Bonikowski			
BRANŻA:	ARCHITEKTURA	DATA: 11.2016	RYS.: A-3	NR STR.: 30