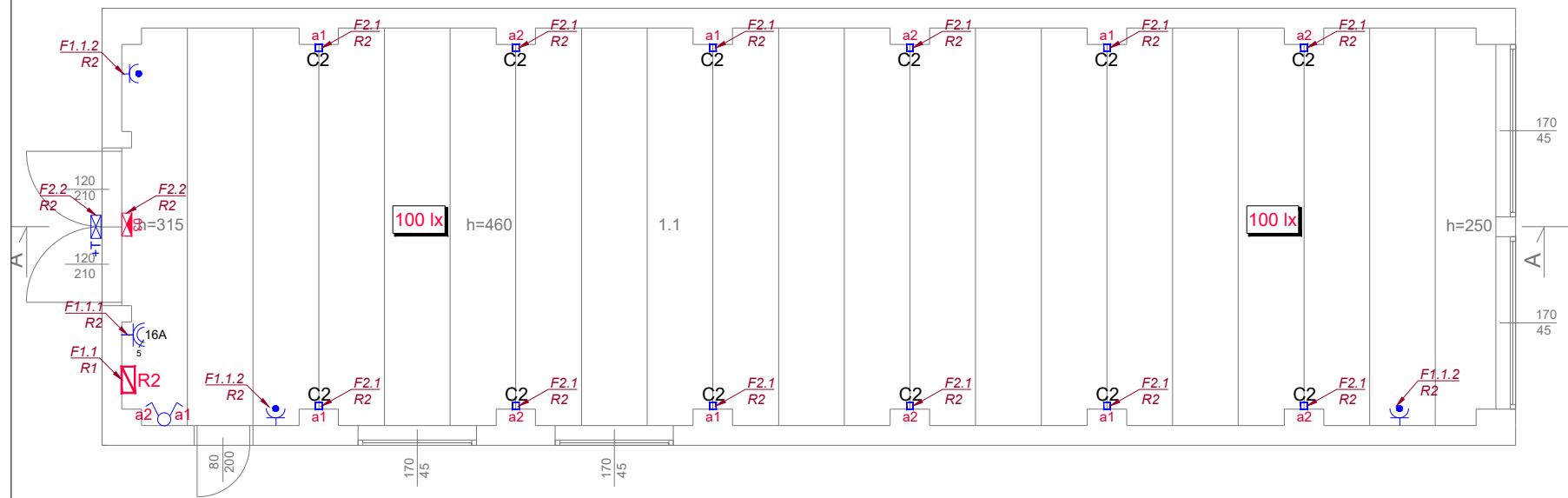


RZUT PARTERU



L.p	POMIESZCZENIE	POWIERZ.	POWIERZ.
1.1	Wiatrołap	pos. cement.	124,11m ²
RAZEM:			124,11m ²

LEGENDA:

- Gniazdo 16A, 230V, IP44
- Gniazdo siłowe, 16A, 400V, IP55
- Łącznik świecznikowy 10A, 230V, IP20
- Oprawa oświetleniowa prod. Lena Lighting typu CODAR RS LED EVO, 16W, 4000K
- Projektowana rozdzielnica
- Oprawa ewakuacyjna kierunkowa prod. HYBRYD typu PRIMOS AT/CT J LED, jednostronna, naścienna
- Oprawa awaryjna prod. HYBRYD typu Primos CLASSIC AT/CT 1C LED5 T, naścienna, zewnętrzna z termostatem H-323
- Wymagany poziom natężenia oświetlenia

UWAGI:

- Natężenia oświetlenia dla poszczególnych pomieszczeń są dostosowane do wymagań PN-EN 12464-1 oraz zaleceń inwestora.
- Wszystkie zastosowane w projekcie materiały, rozwiązania technologiczne i urządzenia muszą posiadać odpowiednie atesty o spełniać odpowiednie normy.
- Sterowanie oświetleniem wewnętrznym będzie realizowane za pomocą łączników miejscowych.
- Łączniki miejscowe należy montować na wysokości 120cm od posadzki.
- Awaryjny czas świecenia opraw wynosi minimum 1 godz.
- Stosować przewody o izolacji 750V.
- Kable i przewody w obiekcie należy rozprowadzać pod tynkiem.
- Zejsćia do osprzętu elektroinstalacyjnego należy prowadzić pod tynkiem.
- W sanitariatach i pomieszczeniach o zwiększonej wilgotności instalację elektryczną należy wykonać o stopniu ochrony min. IP44, natomiast w pomieszczeniach suchych instalację należy wykonać o stopniu ochrony min. IP20.
- Montaż gniazd wtyczkowych należy realizować na wysokości 30 cm od posadzki w pomieszczeniach suchych oraz 120 cm w sanitariatach; chyba, że na rysunkach wskazano inaczej.
- Montaż instalacji oraz urządzeń elektrycznych wykonać w koordynacji z pozostałymi branżami.
- Dopuszcza się stosowanie osprzętu, aparatów i urządzeń innych niż zawarte w projekcie o parametrach technicznych równoważnych, za zgodą projektanta oraz Inwestora.
- Część opisowa projektu stanowi integralny element dokumentacji.
- Projekt należy rozpatrywać łącznie z projektami innych branż.

SMARTINVEST
OBŚŁUGA INWESTYCJI

ul. Ułańska 1a, 64-115 Świąciechowa
tel. / fax. 065 529 80 43 mail: info@smartinvest.pl

INWESTOR:	Gmina Świąciechowa ul. Ułańska 4, 64-115 Świąciechowa		
TEMAT:	BUDOWA WRAZ Z PRZEBUDOWĄ OBIEKTÓW ZAGOSPODAROWANIA PLAŻY W GOŁANICACH		
RYSUNEK:	Instalacje elektryczne - hangar		SKALA: 1:100
ADRES INWESTYCJI:	Gołanice, ul Parkowa 6 działka nr. ewid.350		
PROJEKTANT:	mgr inż. Wojciech Poprawa upr.proj. WKP/0363/POOE/10		
SPRAWDZAJĄCY:	mgr inż. Marek Piasecki upr.proj. WKP/0319/POOE/08		
ASYSTENT:	mgr inż. Szymon Szulc Szymon Puśledzki		
BRANŻA:	ELEKTRYCZNA	DATA: 11.2016	RYS.: E04 NR STR.: