

Trzpień T1

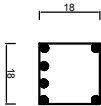
Trzpień stal A-III 4 x ϕ 12,
siżemiona A-0 ϕ 6 co 15cm, odstęś pomiędzy trzpieniami
1,3-2,5m

T1



Żebro ż-1

Zebro rozdzielcze 20x24cm
-pręty górne 2 x ϕ 12 (A-III)
-pręty dolne 4 x ϕ 12 (A-III)
-siżemiona ϕ 6 (A0), rozstaw
w przęśle co 20cm



Wieńce: W1, W2, W3, Żr

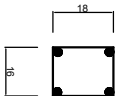
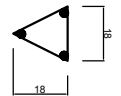
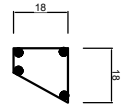
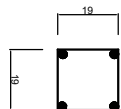
Wieńce stal A-III 4 (3) x ϕ 12,
siżemiona A-0 ϕ 6 co 30cm

W1

W2

W3-3012

Żr



Na zwieńczeniu ściany atylkowej wykonać wieniec W1

BETON C16/20

STAL AIII(34GS), A0 (S10S)

Otulina zbrojenia 2,5cm

Nadproża

-Nadproża okienne i drzwiowe wykonać poprzez obniżenie wieńców o 10cm i
dociężenie dodatkowego zbrojenia dołem
3 x ϕ 12 (A-III), ściany wew. pref. 2xL19

Wylewki

wylewki należy wykonać jako stawkę
krzyżowo zbrojoną co 12cm
-pręty górne ϕ 12 co 12cm (A-III)
-pręty dolne ϕ 12 co 12 cm (A-III)

- Uwagi:
1. Wszystkie wymiary sprawdzić na budowie.
 2. W przypadku niezgodności stanu istniejącego z założonym w projekcie należy niezwłocznie poinformować projektanta.
 3. Odkrywane elementy należy ocenić pod względem stanu technicznego. W przypadku stwierdzenia konieczności napraw pozostawianych elementów budynku należy skonsultować się z projektantem.

<div>SMARTINVEST</div> <div>OBSŁUGA INWESTYCJI</div> <div>ul. Ułańska 1a, 64-115 Świąciechowa</div> <div>tel. / fax. 065 529 80 43 mail: info@martinvest.pl</div>				
INWESTOR:	Gmina Świąciechowa ul. Ułańska 4, 64-115 Świąciechowa			
TEMAT:	BUDOWA WRAZ Z PRZEBUDOWĄ OBIEKTÓW ZAGOSPODAROWANIA PLAŻY W GOŁANICACH			
RYSUNEK:	Rzut ströpu - budynek nowo projektowany			SKALA: 1:100
ADRES INWESTYCJI:	Gołanice, ul Parkowa 6 działka nr. ewid.350			
KONSTRUKCJA	Piotr Jaroszczyk upr.proj. WKP/0187/POOK/06			
ARCHITEKTURA	T.B. ANDRZEJ TOMCZYK upr.proj. 1371/90/Lo do proj. w spec. arch. i konst.-bud.			
ASYSTENT:	Maciej Bonikowski			
BRANŻA:	ARCHITEKTURA	DATA: 11.2016	RS: A-3	NR STR.: 20