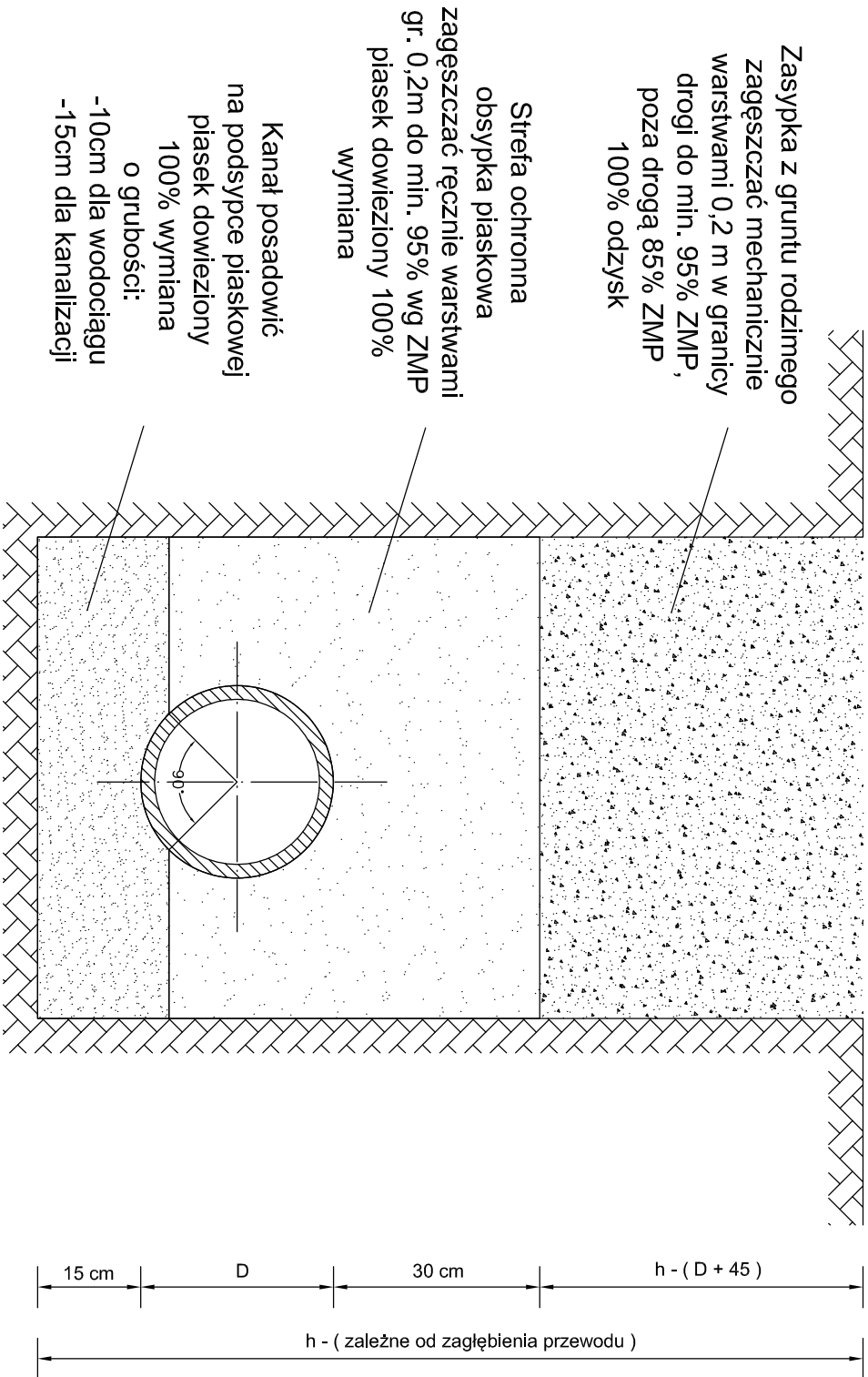
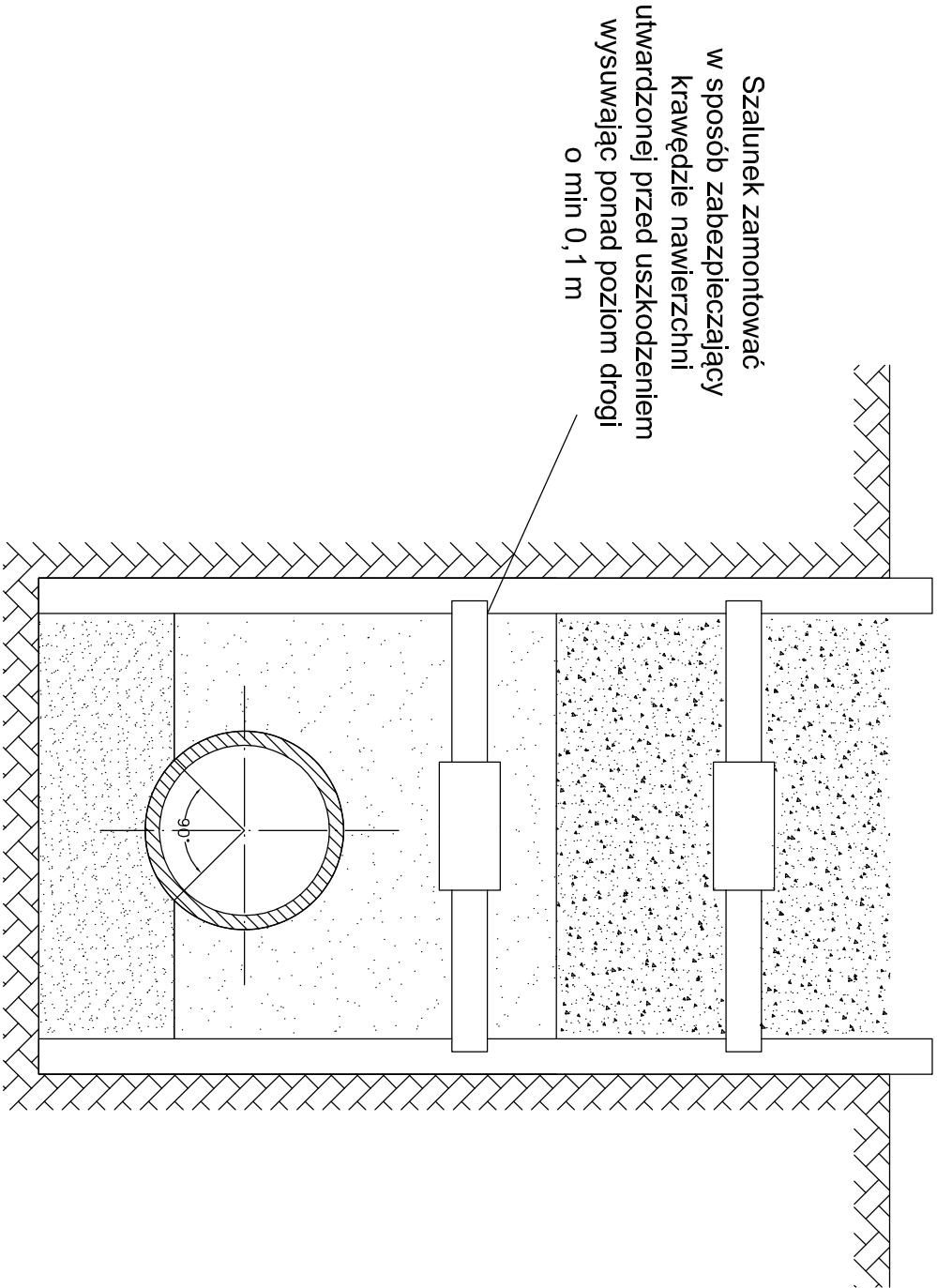


# Posadowienie sieci kanalizacyjnej i wodociągowej



# Technologia wykonania wykopów



Rysunek:			
Posadowienie kanałów sieci wodociągowej i kanalizacyjnej.			
Temat:			
Budowa sieci wodociągowej, kanalizacji sanitarnej i kanalizacji deszczowej.			
Adres:			
ul. Strzelecka na dz. o nr 1430, 1084, 1141/1, 317, 1193/2, 64-115 Świątchłowa			
Skala:			
-			
Data:			
05.2017			
Nr rys.:			
9			
Projektant:			
mgr inż. Łukasz Fikar			
Wzrost:			
1,75 m			
Data:			
05.2017			
Nr rys.:			
9			
Asystent:			